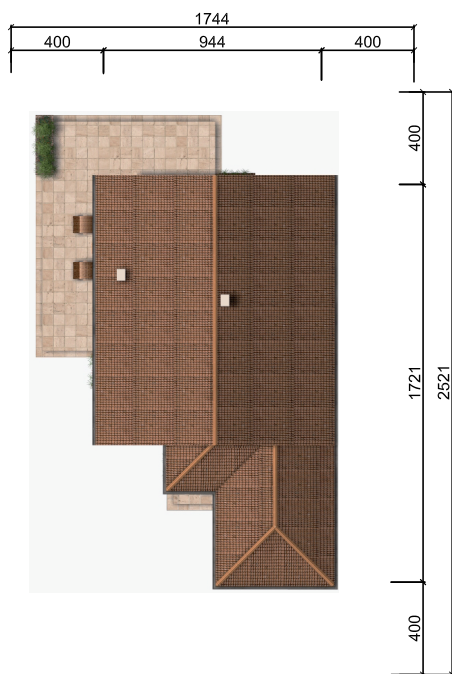




- Powierzchnia użytkowa - 86,69m²
- Powierzchnia garażu - 30,49m²
- Powierzchnia zabudowy - 141,94m²
- Pubatura - 553,61m³
- Minimalne wymiary działki - 17,44 x 25,21m
- Wysokość budynku - 6,53m
- Kąt nachylenia dachu - 23°
- Powierzchnia dachu - 206,11m²

Mały parterowy dom dla 3-4 osobowej rodziny charakteryzuje się prostą bryłą, dzięki czemu jest niedrogi w budowie i eksploatacji. Posiada dwie sypialnie, duży salon połączony z jadalnią i otwartą kuchnią, którą można odciąć od salonu ścianką działową bądź barkiem. Dom idealnie nadaje się do przystosowania dla potrzeb osób niepełnosprawnych poruszających się na wózku inwalidzkim.

Dostępny w 3 wariantach ocieplenia:



- standard
- energooszczędny
- pasyny

W naszej ofercie dostępna jest również wersja w odbiciu lustrzanym. Ponadto dostępna jest wersja z garażem jedno stanowiskowa lub bez garażu. Jesteśmy otwarci na Państwa sugestie i propozycje zmian.



Proponowana technologia wykonania

- Elewacje - tynk akrylowy + okładzina
- Strop - belki drewniane
- Ściany wewnętrzne - szkielet drewniany
- Ściany zewnętrzne - szkielet drewniany tzw. kanadyjski
- Pokrycie dachu - blachodachówka

