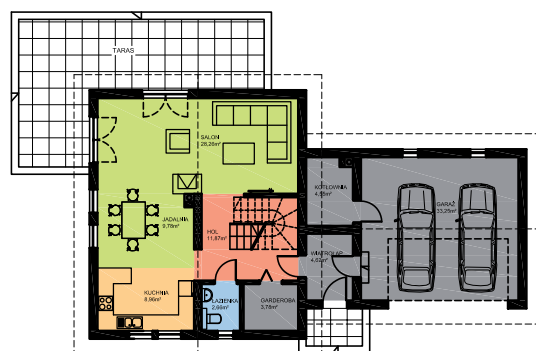




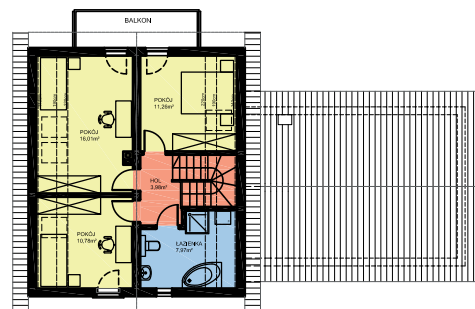
Średniej wielkości dom piętrowy projekt opracowany dla 3-4osobowej rodziny. Prosty, a zarazem elegancki. Elewację zewnętrzną można urozmaicić wstawkami z deski elewacyjnej. Posiada trzy sypialnie, dwie łazienki, przestronny salon połączony z jadalnią i otwartą kuchnią. Występuje w wersji z garażem jedno, dwustanowiskowym oraz bez garażu.

powierzchnia użytkowa - 119,92m²
powierzchnia zabudowy - 130,61m²
kubatura - 642m³
minimalne wymiary działki - 17,53m x 23,75m
wysokość budynku - 7,63m
kąt nachylenia dachu domu - 35°
kąt nachylenia dachu garażu - 13°
powierzchnia dachu - 192,19m²

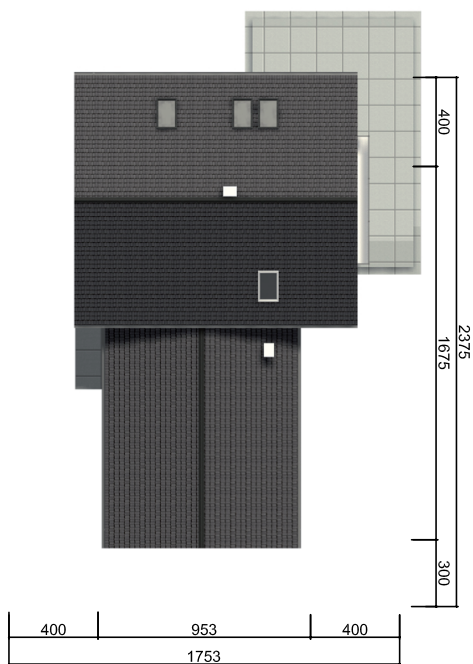
Dostępny w 3 wariantach ocieplenia:



RZUT PARTERU



RZUT PODDASZA



standard
energooszczędny
pasywny

W naszej ofercie dostępna jest również wersja w odbiciu lustrzanym. Ponadto dostępna jest wersja z garażem jedno- lub dwustanowiskowym lub bez garażu. Jesteśmy otwarci na Państwa sugestie i propozycje zmian.

Proponowana technologia wykonania

Elewacje - tynk akrylowy + okładzina
Strop - belki drewniane
Ściany wewnętrzne - szkielet drewniany
Ściany zewnętrzne - szkielet drewniany tzw. kanadyjski
Pokrycie dachu - blachodachówka

