

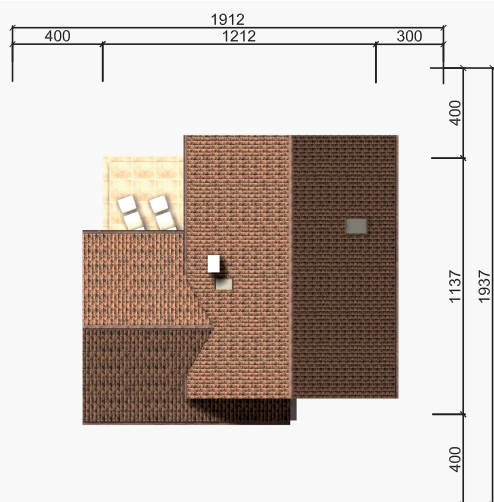


- powierzchnia użytkowa - 119,89m²
- powierzchnia garażu - 25,1m²
- powierzchnia zabudowy - 111,98m²
- kubatura - 613,0m³
- minimalne wymiary działki - 19,12 x 19,37m
- wysokość budynku - 8,46m
- kąt nachylenia dachu - 45°
- kąt nachylenia dachu garażu - 30°
- powierzchnia dachu - 203,44m²

Średniej wielkości dom piętrowy projekt opracowany dla 3-4osobowej rodziny. Prosty, a zarazem elegancki. Elewację zewnętrzną można urozmaicić wstawkami z deski elewacyjnej. Posiada trzy sypialnie, dwie łazienki, przestronny salon połączony z jadalnią i otwartą kuchnią. Występuje w wersji z garażem jedno, dwustanowiskowym oraz bez garażu.

Dostępny w 3 wariantach ocieplenia:

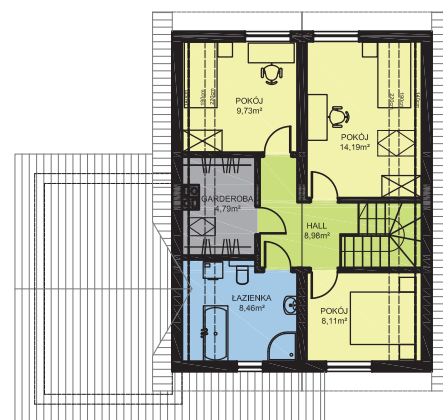
- standard
- energooszczędny
- pasywny



W naszej ofercie dostępna jest również wersja w odbiciu lustrzanym. Ponadto dostępna jest wersja z garażem jedno- lub dwustanowiskowym lub bez garażu. Jesteśmy otwarci na Państwa sugestie i propozycje zmian.



RZUT PARTERU



RZUT PODDASZA

Proponowana technologia wykonania

- Elewacje - tynk akrylowy + okładzina
- Strop - belki drewniane
- Ściany wewnętrzne - szkielet drewniany
- Ściany zewnętrzne - szkielet drewniany tzw. kanadyjski
- Pokrycie dachu - blachodachówka

