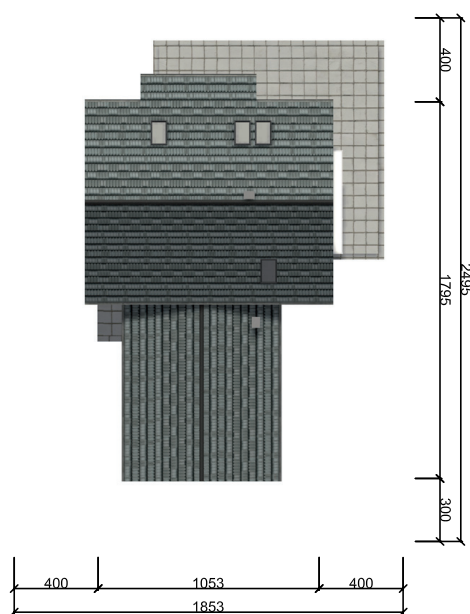
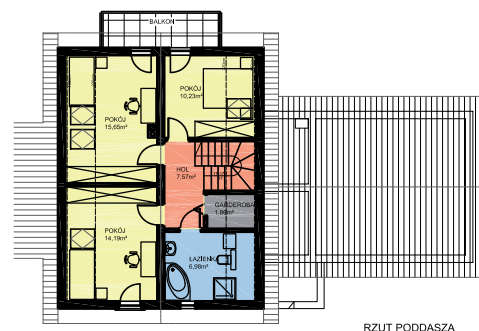
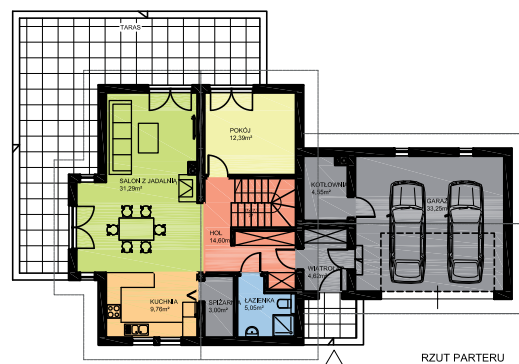




Średniej wielkości dom piętrowy projekt opracowany dla 3-4osobowej rodziny. Prosty, a zarazem elegancki. Elewację zewnętrzną można uroznaćić wstawkami z deski elewacyjnej. Posiada trzy sypialnie, dwie łazienki, przestronny salon połączony z jadalnią i otwartą kuchnią. Występuje w wersji z garażem jedno, dwustanowiskowym oraz bez garażu.

powierzchnia użytkowa - 137,19m²
powierzchnia zabudowy - 144,03m²
kubatura - 708m³
minimalne wymiary działki - 24,95 x 18,53m
wysokość budynku - 7,64m
kąt nachylenia dachu - 35°, 13°
powierzchnia dachu - 212m²

Dostępny w 3 wariantach ocieplenia:



standard
energooszczędny
pasywny

W naszej ofercie dostępna jest również wersja w odbiciu lustrzanym. Ponadto dostępna jest wersja z garażem jedno- lub dwustanowiskowa lub bez garażu. Jesteśmy otwarci na Państwa sugestie i propozycje zmian.

Proponowana technologia wykonania

Elewacje - tynk akrylowy + okładzina
Strop - belki drewniane
Ściany wewnętrzne - szkielet drewniany
Ściany zewnętrzne - szkielet drewniany tzw. kanadyjski
Pokrycie dachu - blachodachówka

