



- powierzchnia użytkowa - 146,12m²
- powierzchnia garażu - 34,77m²
- powierzchnia zabudowy - 138,30m²
- kubatura - 816,0m³
- minimalne wymiary działki - 19,02 x 23,79m
- wysokość budynku - 8,10m
- kąt nachylenia dachu - 35°, garaż 25°
- powierzchnia dachu - 234,26m²

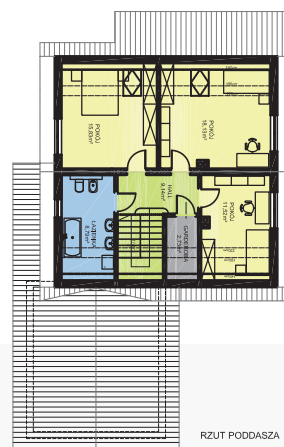
Średniej wielkości dom piętrowy projekt opracowany dla 3-4osobowej rodziny. Prosty, a zarazem elegancki. Elewację zewnętrzną można urozmaicić wstawkami z deski elewacyjnej. Posiada trzy sypialnie, dwie łazienki, przestronny salon połączony z jadalnią i otwartą kuchnią. Występuje w wersji z garażem jedno, dwustanowiskowym oraz bez garażu.

Dostępny w 3 wariantach ocieplenia:



- standard
- energooszczędny
- pasywny

W naszej ofercie dostępna jest również wersja w odbiciu lustrzanym. Ponadto dostępna jest wersja z garażem jedno- lub dwustanowiskowym lub bez garażu. Jesteśmy otwarci na Państwa sugestie i propozycje zmian.



Proponowana technologia wykonania

- Elewacje - tynk akrylowy + okładzina
- Strop - belki drewniane
- Ściany wewnętrzne - szkielet drewniany
- Ściany zewnętrzne - szkielet drewniany tzw. kanadyjski
- Pokrycie dachu - blachodachówka

