



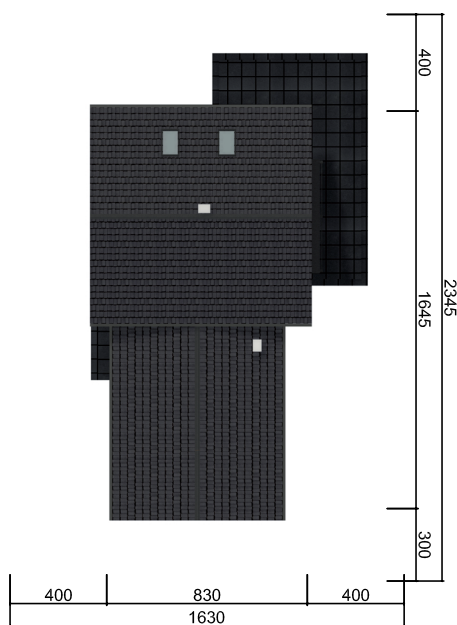
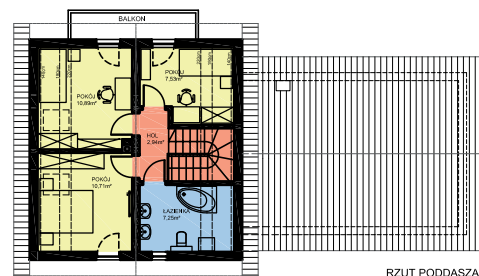
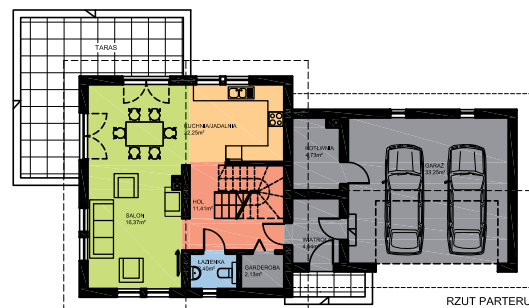
- powierzchnia użytkowa - 98,32m²
- powierzchnia zabudowy - 117,92m²
- kubatura - 522m³
- minimalne wymiary działki - 16,30m x 23,45m
- wysokość budynku - 7,53m
- kąt nachylenia dachu domu - 35°
- kąt nachylenia dachu garażu - 13°
- powierzchnia dachu - 174,45m²

Średniej wielkości dom piętrowy projekt opracowany dla 3-4osobowej rodziny. Prosty, a zarazem elegancki. Elewację zewnętrzną można urozmaicić wstawkami z deski elewacyjnej. Posiada trzy sypialnie, dwie łazienki, przestronny salon połączony z jadalnią i otwartą kuchnią. Występuje w wersji z garażem jedno, dwustanowiskowym oraz bez garażu.

Dostępny w 3 wariantach ocieplenia:

- standard
- energooszczędny
- pasywny

W naszej ofercie dostępna jest również wersja w odbiciu lustrzanym. Ponadto dostępna jest wersja z garażem jedno- lub dwustanowiskowym lub bez garażu. Jesteśmy otwarci na Państwa sugestie i propozycje zmian.



Proponowana technologia wykonania

- Elewacje - tynk akrylowy + okładzina
- Strop - belki drewniane
- Ściany wewnętrzne - szkielet drewniany
- Ściany zewnętrzne - szkielet drewniany tzw. kanadyjski
- Pokrycie dachu - blachodachówka

